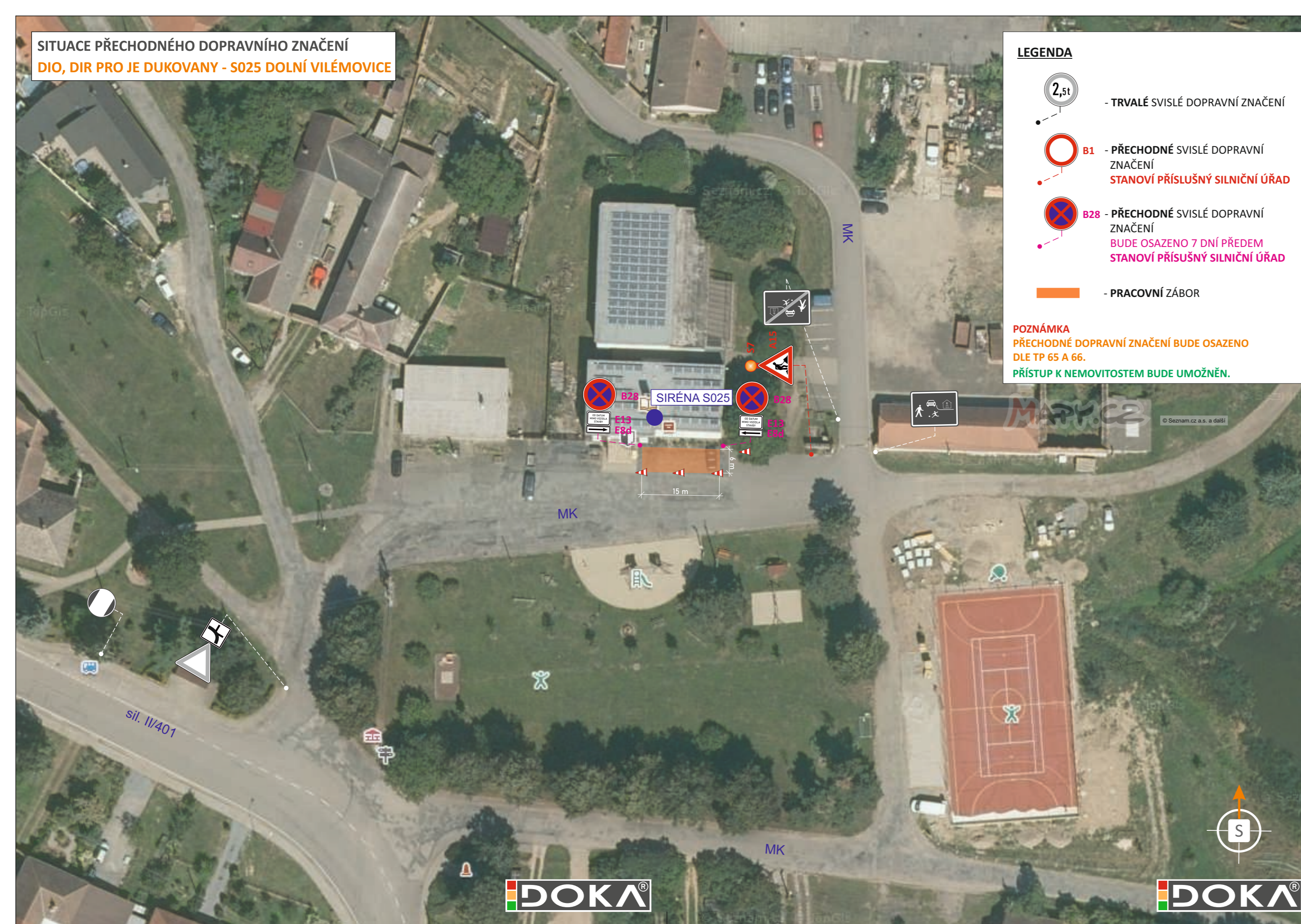


**SITUACE PŘECHODNÉHO DOPRAVNÍHO ZNAČENÍ**  
**DIO, DIR PRO JE DUKOVANY - S025 DOLNÍ VILÉMOVICE**



**LEGENDA**

- TRVALÉ SVISLÉ DOPRAVNÍ ZNAČENÍ
- PŘECHODNÉ SVISLÉ DOPRAVNÍ ZNAČENÍ  
STANOVÍ PŘÍSLUŠNÝ SILNIČNÍ ÚŘAD
- PŘECHODNÉ SVISLÉ DOPRAVNÍ ZNAČENÍ  
BUDE OSAZENO 7 DNÍ PŘEDEM  
STANOVÍ PŘÍSLUŠNÝ SILNIČNÍ ÚŘAD
- PRACOVNÍ ZÁBOR

**POZNÁMKA**  
 PŘECHODNÉ DOPRAVNÍ ZNAČENÍ BUDE OSAZENO DLE TP 65 A 66.  
 PŘÍSTUP K NEMOVITOSTEM BUDE UMOŽNĚN.



**POTVRZENÍ PLATNOSTI DOKUMENTACE:**  
 POLICIE ČESKÉ REPUBLIKY - DOPRAVNÍ INSPEKTORÁT TŘEBÍČ:

- Svislé dopravní značení
- Vodorovné dopravní značení
- Provizorní dopravní značení
- Projektování dopravního značení

ZODPOVĚDNÝ PROJEKTANT	Bc. Jakub LACH		 DOKA, s.r.o. Na návsi 11/5, Holásky, 620 00 Brno IČ: 63471752, DIČ: CZ63471752 e-mail: info@dokadz.cz www.dokadz.cz mob.: 603 881 905	
VYPRACOVAL	Bc. Denisa STEHLÍKOVÁ			
KRESLIL	Bc. Denisa STEHLÍKOVÁ			
KONTOLOVAL	Bc. Matěj ČERVENÁK			
KRAJ: VYSOČINA	OKRES: TŘEBÍČ	KÚ: DOLNÍ VILÉMOVICE	DATUM	3/2026
<b>DIO, DIR PRO JE DUKOVANY</b> <b>S025 DOLNÍ VILÉMOVICE</b>			FORMÁT	3x A4
			MĚŘÍTKO	-----
			ÚČEL	RDS
NÁZEV VÝKRESU:			ARCHIVNÍ ČÍS.	2026042
SITUACE PŘECHODNÉHO DOPRAVNÍHO ZNAČENÍ			ČÍS. SOUPRAVY	ČÍS. PŘÍLOHY