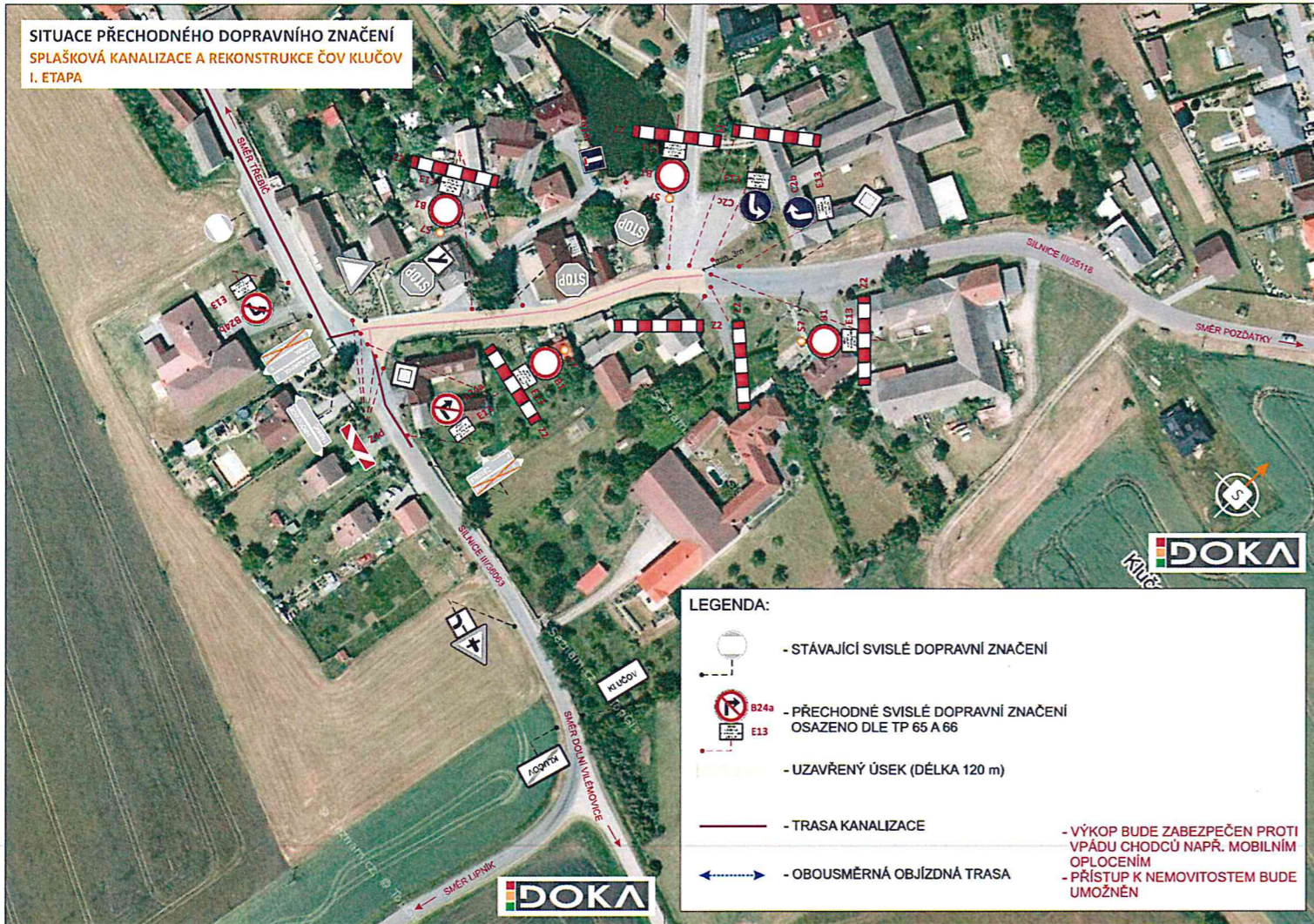
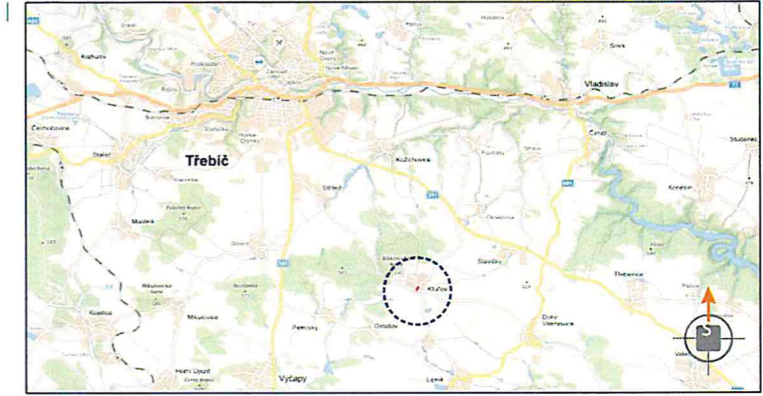
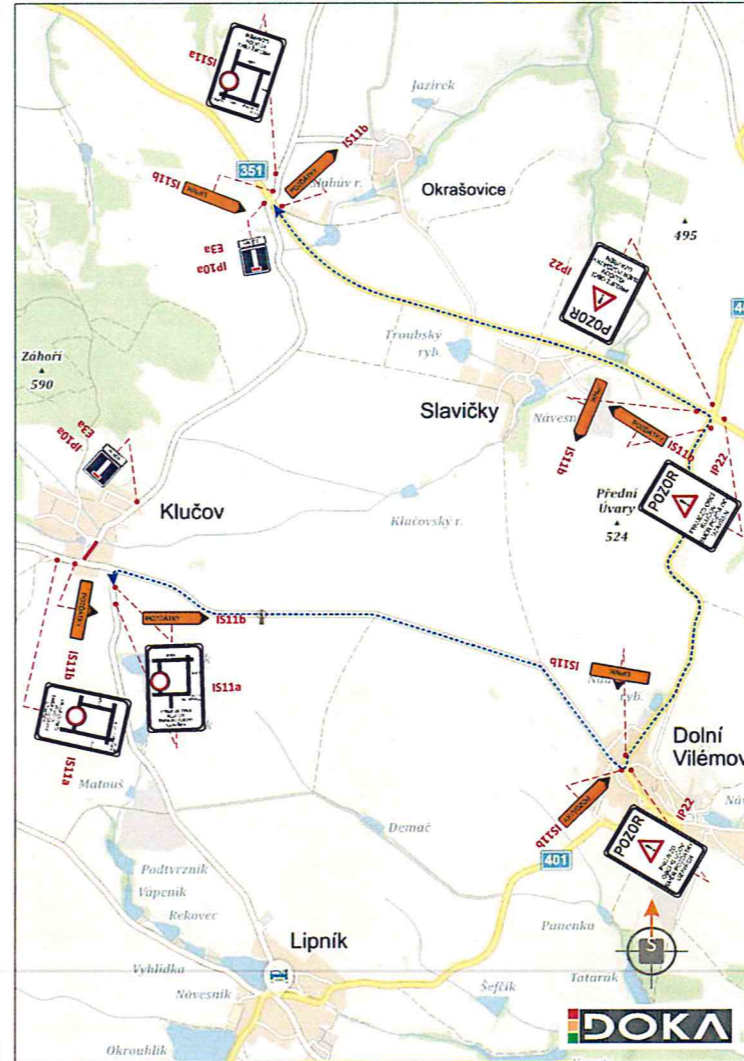


**SITUACE PŘECHODNÉHO DOPRAVNÍHO ZNAČENÍ
SPLAŠKOVÁ KANALIZACE A REKONSTRUKCE ČOV KLUČOV
I. ETAPA**



- LEGENDA:**
- STÁVAJÍCÍ SVISLÉ DOPRAVNÍ ZNAČENÍ
 - PŘECHODNÉ SVISLÉ DOPRAVNÍ ZNAČENÍ
OSAŽENO DLE TP 65 A 66
 - UZAVŘENÝ ÚSEK (DÉLKA 120 m)
 - TRASA KANALIZACE
 - OBOUSMĚRNÁ OBJÍZDNÁ TRASA
- VÝKOP BUDE ZABEZPEČEN PROTI
VPÁDU CHODCŮ NAPŘ. MOBILNÍM
OPLOCENÍM
- PŘÍSTUP K NEMOVITOSTEM BUDE
UMOŽNĚN



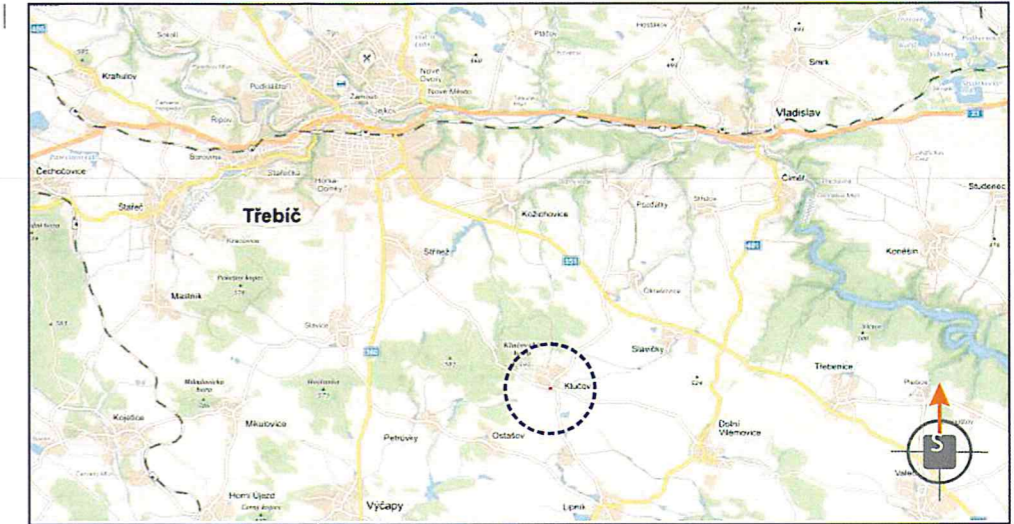
POTVRZENÍ PLATNOSTI DOKUMENTACE:

POLICE ČESKÉ REPUBLIKY - DOPRAVNÍ INSPEKTORÁT - TŘEBÍČ:	KRAJSKÁ SPRÁVA A ÚDRŽBA SILNIC VYSOČINY:
	OBEC KLUČOV:

DOKA		• Svislé dopravní značení	• Provizorní dopravní značení
DOKA, s.r.o., provozovna: Na návsi 11/5, Holásky, 620 00 Brno, IČ: 63471752, DIČ: CZ63471752, e-mail: info@dokadr.cz, www.dokadr.cz, mob.: 603 881 905		• Vodorovné dopravní značení	• Projektování dopravního značení
VEDOUČÍ PROJEKTANT	Bc. Jakub LACH		DOKA
ZODPOVĚDNÝ PROJEKTANT	Bc. Jakub LACH		DOKA, s.r.o.
VYPRACOVAL	Bc. Matěj ČERVEŇÁK		Na návsi 11/5, Holásky, 620 00 Brno
KRESLIL	Bc. Matěj ČERVEŇÁK		IČ: 63471752, DIČ: CZ63471752
KONTROLOVAL	Aleš TESAŘ		e-mail: info@dokadr.cz
KRAJ: VYSOČINA	OKRES: TŘEBÍČ	KÚ: KLUČOV	www.dokadr.cz
STAVBA:	SPLAŠKOVÁ KANALIZACE A REKONSTRUKCE ČOV KLUČOV I. ETAPA		DATUM
			5/2019
			FORMÁT
			4x A4
			MĚŘÍTKO

			ÚČEL
			RD5
			ČÍS. ZAKÁZKY
			PDZ - 058
			ARCHIVNÍ ČÍS.
			2019 - 068
NÁZEV VÝKRESU:	SITUACE PŘECHODNÉHO DOPRAVNÍHO ZNAČENÍ		ČÍS. SOUPRAVY
			ČÍS. PŘÍLOHY
			I

**SITUACE PŘECHODNÉHO DOPRAVNÍHO ZNAČENÍ
SPLAŠKOVÁ KANALIZACE A REKONSTRUKCE ČOV KLUČOV
II. ETAPA**

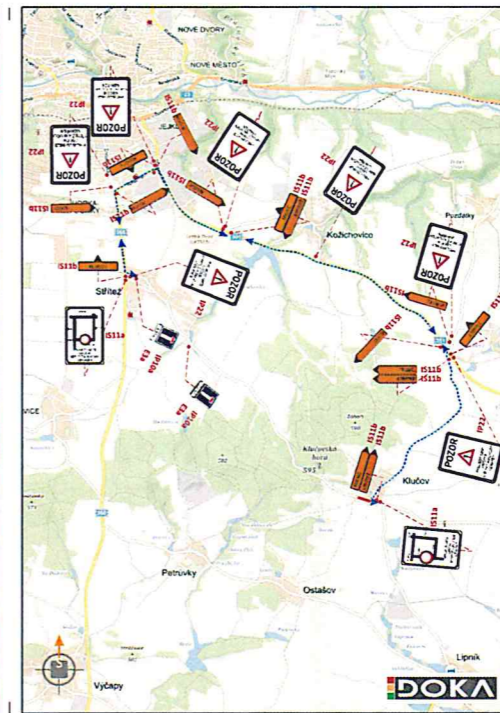


POTVRZENÍ PLATNOSTI DOKUMENTACE:	
POLICIE ČESKÉ REPUBLIKY - DOPRAVNÍ INSPEKTORÁT TŘEBÍČ:	KRAJSKÁ SPRÁVA A ÚDRŽBA SILNIC VYSOČINY:
OBEC KLUČOV:	

DOKA • Svislé dopravní značení • Provizorní dopravní značení
• Vodorné dopravní značení • Projektování dopravního značení

DOKA, s.r.o., provozovna: Na návsi 11/5, Holásky, 620 00 Brno, IČ: 63471752, DIČ: CZ63471752, e-mail: info@dokadz.cz, www.dokadz.cz, mob.: 603 881 905

VEDOUČÍ PROJEKTANT	Bc. Jakub LACH	 	DOKA	
ZODPOVĚDNÝ PROJEKTANT	Bc. Jakub LACH		DOKA, s.r.o.	
VYPRACOVAL	Bc. Matěj ČERVEŇÁK		Na návsi 11/5, Holásky, 620 00 Brno	
KRESLIL	Bc. Matěj ČERVEŇÁK		IČ: 63471752, DIČ: CZ63471752	
KONTOLOVAL	Aleš TESAŘ	e-mail: info@dokadz.cz	www.dokadz.cz mob.: 603 881 905	
KRAJ: VYSOČINA	OKRES: TŘEBÍČ	KÚ: KLUČOV	DATUM	5/2019
STAVBA:			FORMÁT	3x A4
SPLAŠKOVÁ KANALIZACE A REKONSTRUKCE ČOV KLUČOV II. ETAPA			MĚŘÍTKO	-----
			ÚČEL	RDS
			ČÍS. ZAKÁZKY	PDZ - 058
			ARCHIVNÍ ČÍS.	2019 - 068
NÁZEV VÝKRESU: SITUACE PŘECHODNÉHO DOPRAVNÍHO ZNAČENÍ			ČÍS. SOUPRAVY	ČÍS. PŘÍLOHY II



PROVZŘENÍ PLATNOSTI DOKUMENTACE:

POKUD ŽÁDÁ REKONSTRUKCE DOPRAVNÍHO ZNAČENÍ

TRASA STAVBY A ULOŽENÍ NEMOVITOSTÍ

OMĚR NÁČRTEV

DOKA - Světlo dopravní značení • Provozování dopravního značení
 - Světlo dopravního značení • Vodorovné dopravní značení • Provozování dopravního značení

VEDOUcí PROJEKTANT	Dr. Jaroslav LACH	DOKA
ZODPOVĚDNÝ PROJEKTANT	Dr. Jaroslav LACH	DOKA
VYPRACOVAVATEL	Dr. Marek ČERNÝ	DOKA
KRISLIL	Dr. Marek ČERNÝ	DOKA
KONTROLOVAL	Andr. TESAŘ	DOKA
STAVBA	OKRES Třebíč	NO KLUČOV
SPLEŠKOVÁ KANALIZACE A REKONSTRUKCE ČOV KLUČOV III. ETAPA		DATUM: 12/2019 FAS: 64 A2 MĚŘÍTKO: 1:500 ČÍSLO ZAKÁZKY: PDZ-018 AKČNÍ ČÍSLO: 2021-044
NÁZEV VÝKRESU:	SITUACE PŘECHODNÉHO DOPRAVNÍ ZNAČENÍ	ČÍSLO VÝKRESU: III