

Č. j.: ODKS 29675/18 - SPIS 5168/2018/PJ

V Třebíči 28.06.2018

VYŘIZUJE: ING. JARMILA PROKEŠOVÁ  
TELEFON: 568 896 269  
E-MAIL: j.prokesova@trebic.cz

## VEŘEJNÁ VYHLÁŠKA

### OPATŘENÍ OBECNÉ POVAHY

**Městský úřad Třebíč, odbor dopravy a komunálních služeb**, příslušný dle ust. § 124 odst. 1 a 6 zákona č. 361/2000 Sb., o provozu na pozemních komunikacích a o změnách některých zákonů, ve znění pozdějších předpisů (dále jen „zákon o silničním provozu“), v souladu s ust. § 77 odst. 1 písm. c) a odst. 5 zákona o silničním provozu ke stanovení místní a přechodné úpravy provozu na silnicích II. a III. třídy, místních komunikacích a na veřejně přístupných účelových komunikacích (dále jen „zdejší úřad“), po projednání s dotčeným orgánem Policií ČR, KŘ policie Kraje Vysočina, územním odborem vnější služby, dopravním inspektorátem Třebíč pod č.j. KRPJ-45307-1/ČJ-2018-161006-ROU ze dne 28.6.2018 a v souladu s § 171 zákona č. 500/2004 Sb., správní řád (dále jen „správní řád“) vydává opatření obecné povahy, kterým se

**stanoví**

**přechodná úprava provozu na silnicích č. II/152, II/351 ( od křiž. s II/399 do Třebíče, ul. Hrotovická v Třebíči, II/360 (Jaroměřice nad Rok. – Střítež, ul. Spojovací a Rafaelova v Třebíči), II/399, II/401, III/02325, III/35118, III/39017, III/39018, III/36063, III/36078 a MK ul. Znojemská, Demlova, Václavské nám., Vltavínská, parkoviště Vltavínská v Třebíči, MK Slavická cesta, MK ve Stříteži, MK Střítež – sil. II/351**

o kterou požádala společnost **VYZNAČ, s.r.o., Srázná č.p. 5113/1, 586 01 Jihlava 1, IČ: 01916297** (dále jen „žadatel“) z důvodu označení místa úplné uzavírky silnice č. II/360 v úseku Třebíč (kruhový objezd) do Stříteže za účelem provádění rekonstrukce silnice a vyznačení objízdných tras po těchto silnicích a MK:

Vozidla nad 7,5 t: obousměrně sil. č. II/360 z Jaroměřic nad Rok., sil.č. II/152 přes Myslibořice, Račice a Hrotovice ke křiž. se sil.č. II/399, po této silnici směrem na Dalešice a po sil.č. II/351 do Třebíče

Vozidla do 7,5 t: obousměrně sil.č. II/360 z Jaroměřic nad Rok., sil.č. II/401 přes Boňov, Lipník a Dolní Vilémovice ke křiž. se sil.č. II/351 a po této silnici do Třebíče ( v případě kolon na sil.č. II/351 dále po sil.č. II/401 přes Číměř do Vladislavi a na sil.č. I/23)

Vozidla do 3,5 t a dopravní obsluha: obousměrně přes Střítež po sil.č. III/36063 směr Klučov, odtud po sil.č. III/35118 ke křiž. se sil.č. II/351 a po této silnici do Třebíče.

Veřejná linková autobusová doprava, IZS a vozidla do 3,5 t: obousměrně po místní komunikaci mezi Stříteží a sil.č. II/351.

Pouze směr z Třebíče - vozidla do 3,5 t a dopravní obsluha – jednosměrně po místních komunikacích ul. Demlova, Václavské nám., Vltavínská, dále MK Slavická cesta konkrétně od křiž. s MK Vltavínská po napojení na VPÚK „u křížku“ (po této komunikaci bude s ohledem na její využívání vlastníky zahrad obousměrný provoz) a jednosměrně po VPÚK od napojení na MK „u křížku“ do Stříteže.

**Termín umístění PDZ: od 8:00 hod. dne 11.7.2018 do 20:00 hod. dne 31.10.2018**  
(v období zimní údržby nelze vést objízdné trasy dle předloženého návrhu DIA, v případě nutnosti prodloužení termínu realizace bude muset být návrh DIO přepracován)

Přechodná úprava provozu bude provedena v rozsahu dopravních značek a dopravních zařízení uvedených v grafické příloze, která je nedílnou součástí tohoto opatření obecné povahy.

**Při umístění dopravního značení a zařízení musí být splněny tyto podmínky:**

1. Stanovené dopravní značení bude instalováno v souladu se zákonem o silničním provozu a jeho prováděcí vyhláškou č. 294/2015 Sb. a dále musí splňovat technické podmínky TP 66 – Zásady pro přechodné dopravní značení na pozemních komunikacích III. vydání, TP 133- Zásady pro vodorovné dopravní značení na PK a požadavky vzorových listů 6.1 – Vybavení pozemních komunikací – svislé dopravní značky a 6.3. - Vybavení pozemních komunikací – dopravní zařízení
2. Dopravní značky budou umístěny samostatně na přenosných stojanech nebo sloupcích s červenými a bílými pruhy v retroreflexním provedení. Spodní hrana přenosné dopravní značky musí být min. 0,6 m nad niveletou vozovky komunikace.
3. Je zakázáno používat jiných improvizovaných způsobů upevnění dopravních značek
4. Neplatnost trvalé dopravní značky nebo její části, která vyplývá z přechodné úpravy provozu, bude provedena přeškrtnutím oranžovo-černým pruhem, zakrytím, nebo demontáží činné plochy značky.
5. Značky, světelné signály a dopravní zařízení musí být po celou dobu prací udržovány ve funkčním stavu a v čistotě a správně umístěny.
6. Dopravní značení, bude instalováno na dobu nezbytně nutnou. Po ukončení zvláštního užívání, nebo uzavírky bude přechodné dopravní značení ihned odstraněno a trvalé dopravní značení bude uvedeno do původního stavu.
7. **Dopravní značení DZ č. B28 + E8d + E13 musí být na komunikacích osazeno nejméně 7 dní před plánovanou realizací.** Termín na dodatkových tabulkách musí být v souladu s povoleným dopravním omezením.
8. V případě nezbytného doplnění dopravního značení nebo změny termínu ze strany žadatele (havárie, povětrnostní vlivy, apod.) je žadatel povinen projednat tuto skutečnost s Policií ČR a silničním správním úřadem, který vydal toto stanovení.
9. Toto stanovení nenahrazuje povolení příslušného silničního správního úřadu ke zvláštnímu užívání nebo uzavírce pozemní komunikace a platí pouze v rozsahu údajů uvedených v přiložených situacích.
10. **Budou dodrženy podmínky Policie ČR – DI Třebíč uvedené ve stanovisku KRPJ-45307-1/ČJ-2018-161006-ROU ze dne 28.6.2018**
  - objízdná trasa pro vozidla do 3,5t ve směru Třebíč - Střítež (místní komunikace/účelová komunikace Terůvky), musí být zpevněna tak, aby bylo umožněno její pojíždění vozidly do 3,5t za jakýchkoliv klimatických podmínek v období mimo zimní údržbu komunikací. Technický stav této komunikace musí být

prokazatelně kontrolován nejméně jedenkrát denně po celou dobu realizace stavby a v případě zjištění poškození, musí být závady neprodleně odstraněny. DI PČR Třebíč rovněž požaduje dosypání krajnic a odstranění vzrostlé zeleně zasahující do průjezdného profilu této komunikace v celé její délce. Nejpozději 4.7.2018 požaduje DI PČR Třebíč, společně se zástupcem zhotovitele stavby, provést fyzickou kontrolu stavu a připravenosti této objízdné trasy tak, aby bylo možné dne 9.7.2018 zahájit uzavírku sil. č. II/360 v úseku Třebíč ~ Střítež.

- **umístěné přechodné dopravní značení musí být plně zkoordinováno s již probíhajícími akcemi v přílehlých lokalitách; DI PČR Třebíč si vyhrazuje právo na doplnění či změnu umístění přechodného dopravního značení po celou dobu realizace stavby**
- DZ č. IP 22 (se symbolem DZ č. A23) umístěná na sil. č. II/351 před křižovatkou se sil. č. II/401 musí být umístěna na žlutozeleném fluorescenčním podkladě
- výstražná světla (typ 1) musí být v činnosti po celou dobu umístění PDZ
- nutno zajistit havarijní službu pro případ závady na dopravním značení/zařízení a případnou včasnou reakci na změnu dopravních podmínek, nejméně 1x za tři dny provést kontrolu stavu PDZ

## Odůvodnění

Dne 2.5.2018 podal žadatel žádost o stanovení přechodné úpravy provozu na silnicích č. II/152, II/351 ( od křiž. s II/399 do Třebíče, ul. Hrotovická v Třebíči, II/360 (Jaroměřice nad Rok. – Střítež, ul. Spojovací a Rafaelova v Třebíči), II/399, II/401, III/02325, III/35118, III/39017, III/39018, III/36063, III/36078 a MK ul. Znojemská, Demlova, Václavské nám., Vltavínská, parkoviště Vltavínská v Třebíči, MK Slavická cesta, MK ve Stříteži, MK Střítež – sil. II/351 z důvodu označení místa úplné uzavírky silnice č. II/360 v úseku Třebíč (kruhový objezd) do Stříteže ke křiž. se sil.č. III/36063 za účelem provádění rekonstrukce silnice a vyznačení objízdných tras v termínu od 11.7. do 31.10.2018

Dle § 77 odst. 5 zákona o silničním provozu, jde-li o stanovení přechodné úpravy provozu na pozemních komunikacích, nedoručuje příslušný správní úřad návrh opatření obecné povahy a nevyzývá dotčené osoby k podávání připomínek nebo námitek, opatření obecné povahy nabývá účinnosti pátým dnem po vyvěšení.

## Poučení

Opatření obecné povahy účinnosti pátým dnem po dni vyvěšení veřejné vyhlášky. Proti opatření obecné povahy dle § 173 odst. 2 správního řádu nelze podat opravný prostředek.

„otisk úředního razítka“

**Ing. Jarmila Prokešová**

úředník odboru dopravy a komunálních služeb

**Obdrží**

Město Třebíč, zast. odborem dopravy a komunálních služeb, Karlovo nám. č.p. 104/55, Vnitřní Město, 674 01 Třebíč 1

Datová schránka:

VYZNAČ, s.r.o., Srážná č.p. 5113/1, 586 01 Jihlava 1, DS: PO, qkhw358

Obec Střítež, Střítež č.p. 34, 674 01 Třebíč 1, DS: OVM, 558bgai ( s žádostí o vyvěšení na úřední desce)

Krajská správa a údržba silnic Vysočiny, Hrotovická č.p. 1102, 674 82 Třebíč, DS: PO\_R, 3qdn8g

Policie ČR - KŘ policie Kraje Vysočina, územní odbor vnější služby, Dopravní inspektorát, Bráfova č.p. 1274/11, 674 01 Třebíč 1, DS: OVM, x9nhptc

Na vědomí:

Městská policie Třebíč, Bedřicha Václavka č.p. 59/11, Jejkov, 674 01 Třebíč 1

Obce, k jejichž zastavěnému území se stanovení přechodné úpravy provozu na pozemních komunikacích vztahuje s žádostí o vyvěšení tohoto opatření na úřední desce

Datová schránka:

Obec Klučov, Klučov č.p. 5, 675 52 Lipník u Hrotovic, DS: OVM, z7hbtaw

Obec Dolní Vilémovice, Dolní Vilémovice č.p. 142, 675 52 Lipník u Hrotovic, DS: OVM, kz3bkqg

Obec Lipník, Lipník č.p. 106, 675 52 Lipník u Hrotovic, DS: OVM, 7ssbv2n

Městys Dalešice, Dalešice č.p. 87, 675 54 Dalešice, DS: OVM, txya8ia

Obec Račice, Račice č.p. 5, 675 55 Hrotovice, DS: OVM, yn8a9yi

Obec Myslibořice, Myslibořice č.p. 14, 675 60 Myslibořice, DS: OVM, idaawvz

Obec Třebenice, Třebenice č.p. 58, 675 52 Lipník u Hrotovic, DS: OVM, uf8au3b

Město Jaroměřice Nad Rokytou, nám. Míru č.p. 2, 675 51 Jaroměřice nad Rokytou, DS: OVM, rzsbrd5

Město Hrotovice, nám. 8. května č.p. 1, 675 55 Hrotovice, DS: OVM, 3zebdza

Obec Číměř, Číměř č.p. 50, 675 01 Vladislav, DS: OVM, mzpajjt

**Příloha:** grafické návrhy dopravního značení

Toto opatření obecné povahy musí být vyvěšeno po dobu 15 dnů na úřední desce Městského úřadu Třebíč, Jaroměřice nad Rok., Hrotovice, Městysse Dalešice, Obecních úřadů Klučov, Dolní Vilémovice, Lipník, Račice, Myslibořice, Třeбенice, Číměř, Střítež, po sejmutí vráceno potvrzené zpět na Městský úřad Třebíč, odbor dopravy a komunálních služeb.

Vyvěšeno dne ..... 2. 7. 2018 .....

Sejmuto dne ..... 18. 7. 2018 .....

Razítko, podpis orgánu, který potvrzuje vyvěšení a sejmutí písemnosti

Právní účinky doručení má výhradně doručení veřejnou vyhláškou prostřednictvím úřední desky Městského úřadu Třebíč

**OBEC**  
**DOLNÍ VILÉMOVICE**  
p. Lipník, PSČ 675 52  
okres Třebíč





LEGENDA:

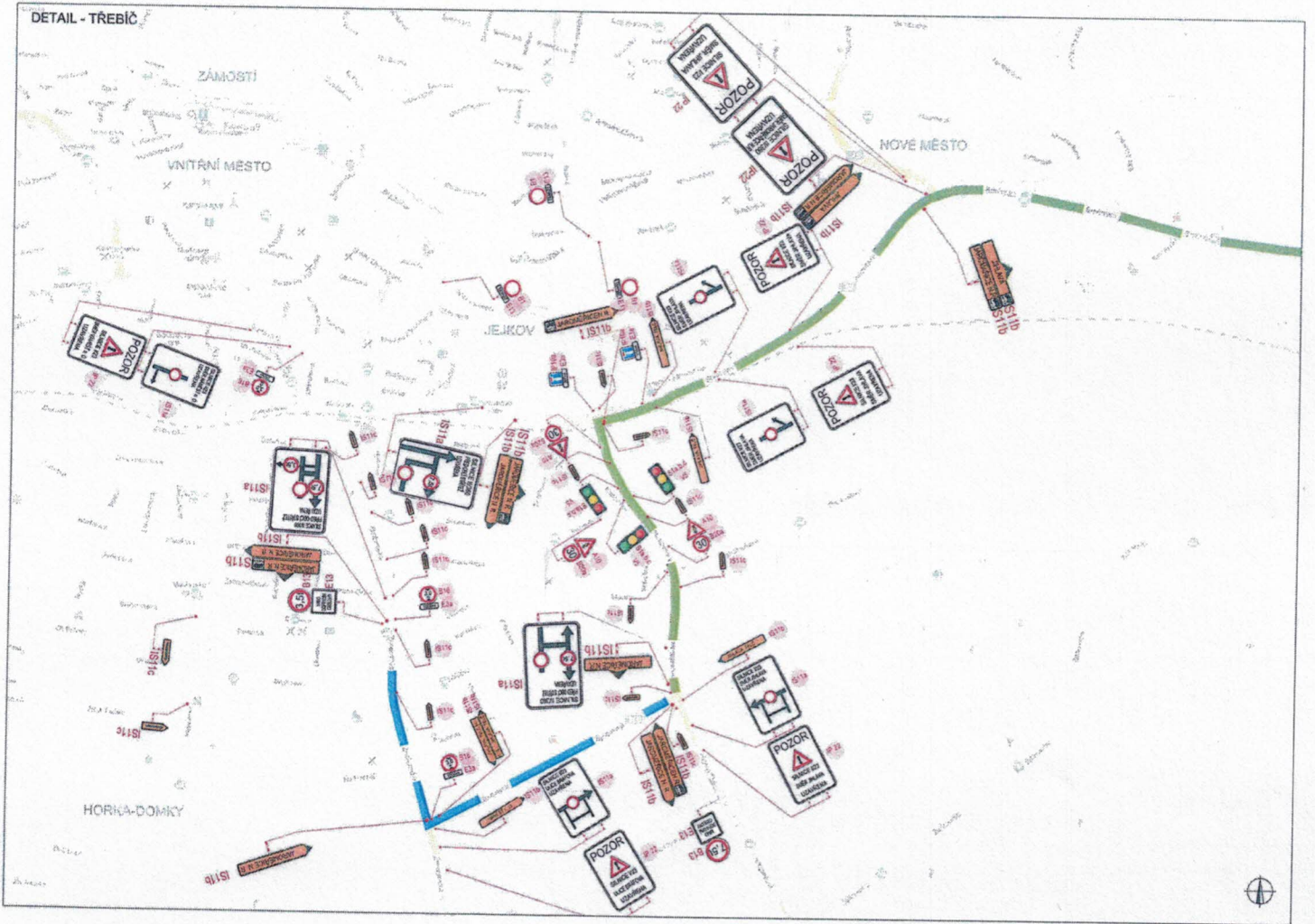
- NAVRŽENÉ PŘECHODNÉ DZ
- PŘECHODNÉ DZ Z UZAVŘENÉ I/23 UL. BRÁFOVY
- ZNEPLATNĚNÉ PŘECHODNÉ DZ Z UZAVŘENÉ I/23 UL. BRÁFOVY
- BUDOU UMÍSTĚNY 7 DNÍ PŘEDEM
- UZAVŘENÝ ÚSEK
- OBJÍZDNÁ TRASA DO 3,5 t
- OBJÍZDNÁ TRASA DO 7,5 t
- OBJÍZDNÁ TRASA NAD 7,5 t
- VEŠKERÉ DOPRAVNÍ ZNAČENÍ V ROZPORU S PŘECHODNÝM DOPRAVNÍM ZNAČENÍM.

PLATNOST DOKUMENTACE	
POLICIE ČESKÉ REPUBLIKY -	
SPDI SOUHLASÍ POUZE S DZ, OBJÍZDNOU TRASOU, ŽUK A UZAVÍRKOU PLATNOST VYJÁDRĚNÍ 1 ROK v ...../...../2018	v ...../...../2018

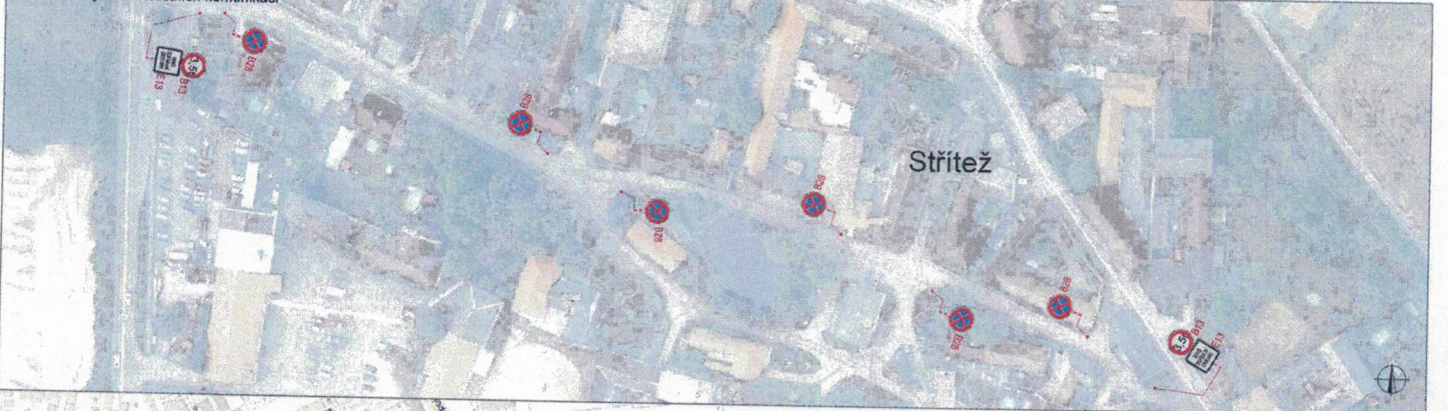
Podílá dopravní značení bude v platnosti včetně a v reflexním provedení IP.1  
 K nároku dopravního značení bylo využito: IP 55 Značky pro dopravní značení na pozemních komunikacích  
 IP 56 Značky pro označování pozemních míst na pozemních komunikacích

VYPRACOVAL:	Ing. František Preisler	<i>Preisler</i>	
KONTROLOVAL:	Richard Peška	<i>Peška</i>	
NÁZEV AKCE:	III/150 Třebíč – Střítež Přechodné dopravní značení - úplná uzavírka		
OBSAH:	Situace dopravně-inženýrských opatření		
	DRUŽÍ:	06/2018	
	Arch. č.:	2016-103	

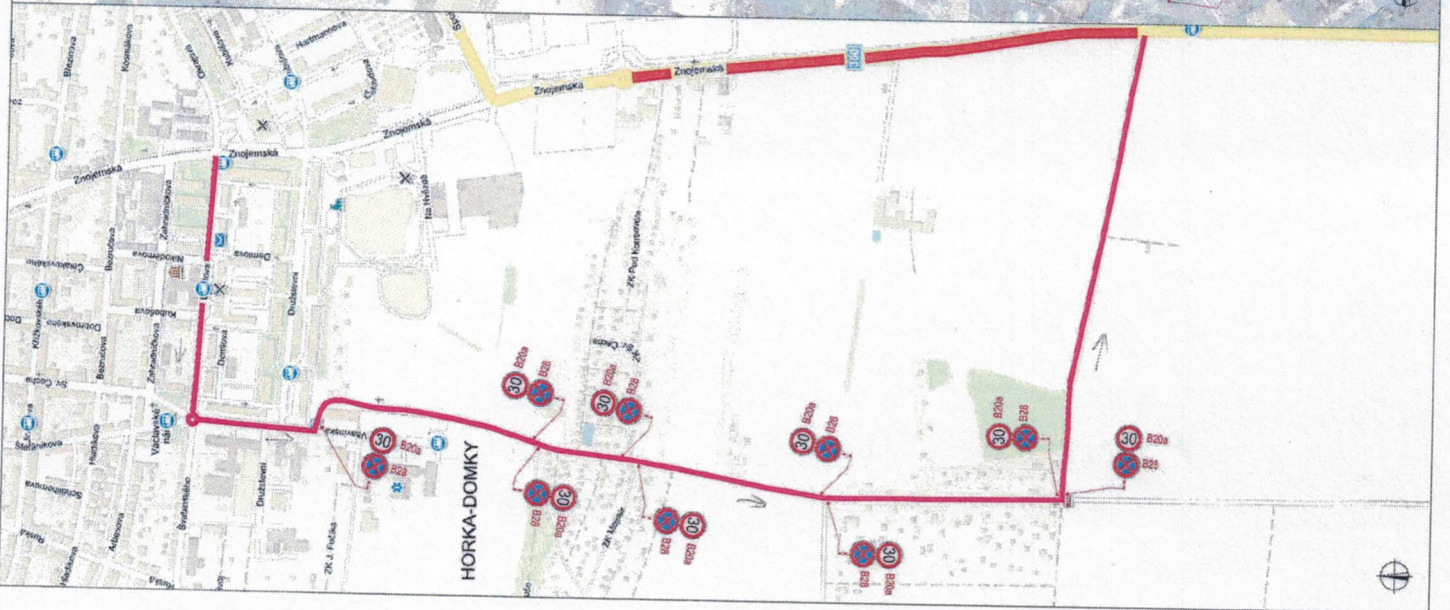
DETAIL - TŘEBÍČ



DETAIL - vyklzení místních komunikací

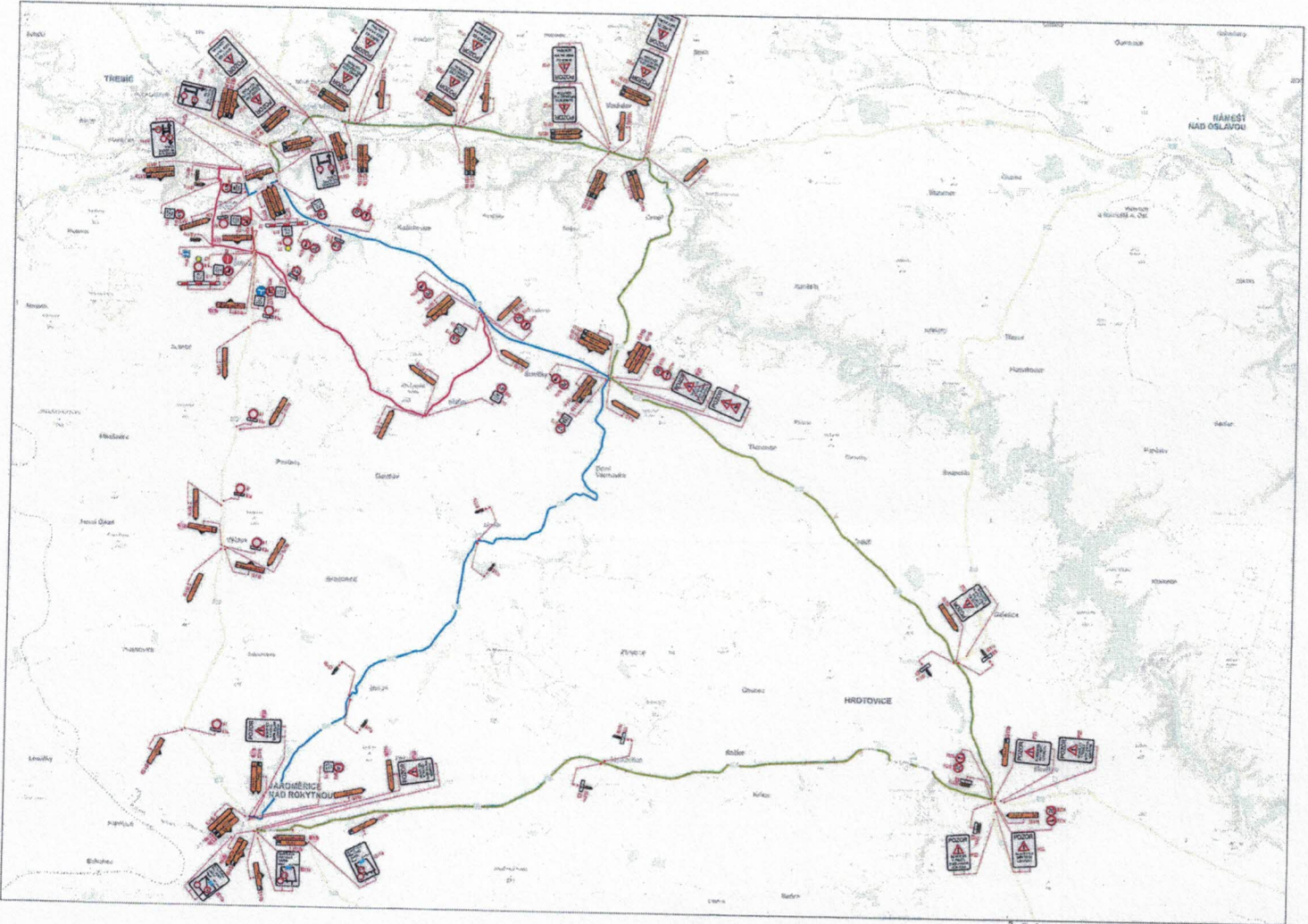


Střítež



HORKA-DOMKY





521 2 500 100 125